

A modern, multi-story office building with large glass windows, illuminated from within, showing a red glow. The building is set against a dark blue night sky. The DEOS AG logo is visible on the building's facade. The foreground shows a paved area and some landscaping with small lights.

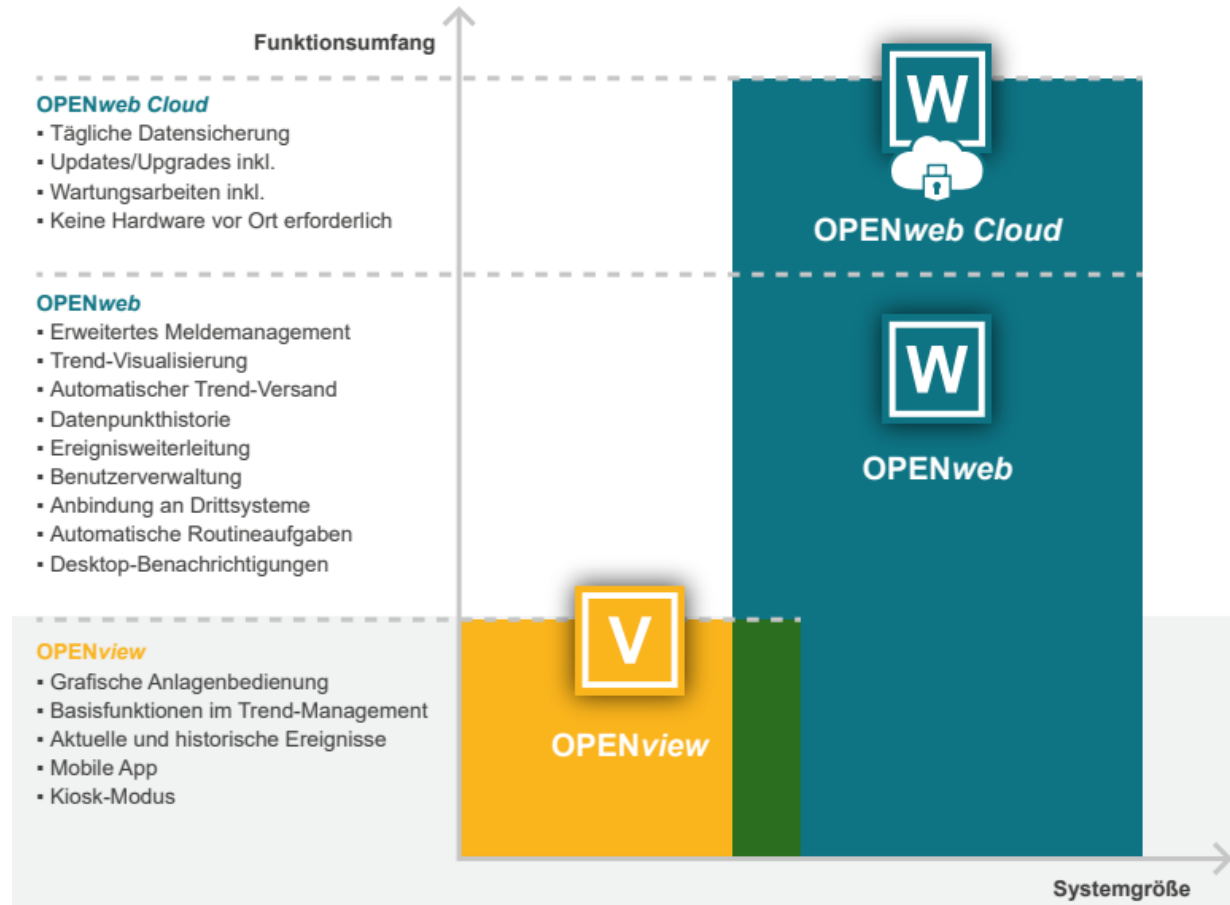
# DEOS.AG

—  
Managementsoftware  
OPENweb & OPENweb Cloud

DEOS AG

# Managementsoftware

## Lösungsportfolio



### Für jeden Bedarf die richtige Lösung!

#### MBE...

- |                                 |               |               |
|---------------------------------|---------------|---------------|
| ▪ Onboard                       | ▪ On Premise  | ▪ Cloud       |
| auf den OPEN<br>EMS Controllern | lokal vor Ort | in DEOS-Cloud |

- Modular erweiterbare Lösungen
- Einfach skalierbar
- Durchgängige Grafiken

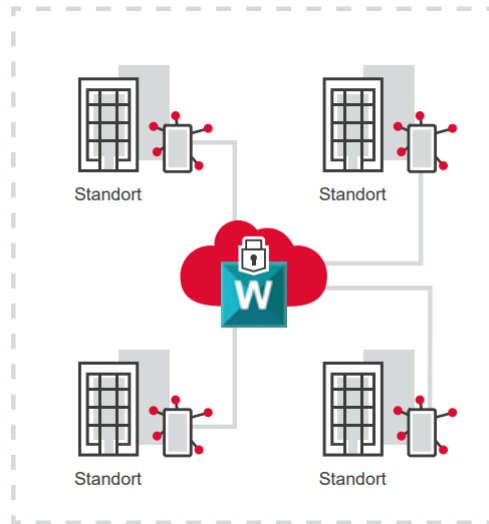


A hand-drawn diagram on a whiteboard illustrating cloud architecture. It features several blue-outlined clouds of various sizes, some connected by arrows pointing upwards, suggesting a multi-tier or multi-region architecture. A central cloud is highlighted with a thick red outline. Below this red cloud, a red-outlined laptop is drawn, with an arrow pointing from the laptop to the red cloud. The entire diagram is overlaid on a semi-transparent dark grey rectangle.

MBE in der Cloud – flexibel und sicher!

# OPENweb Cloud

## OPENweb – Cloud oder Standortvernetzung

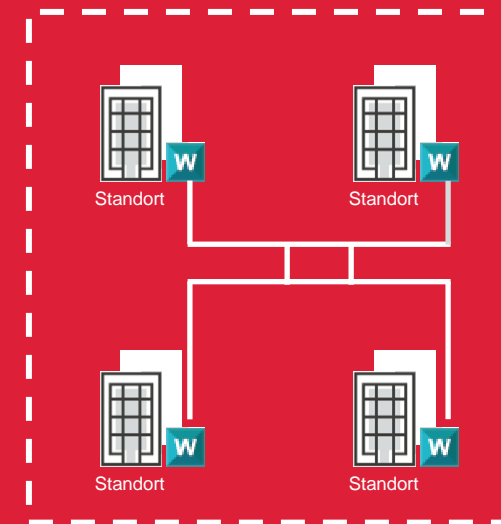


### OPENweb Cloud

- In DEOS Cloud oder eigener Cloud
- Höchste Sicherheitsstandards
- Keine IT-Knowhow erforderlich durch DEOS IT-Service
- Wartungs- und Serviceangebote

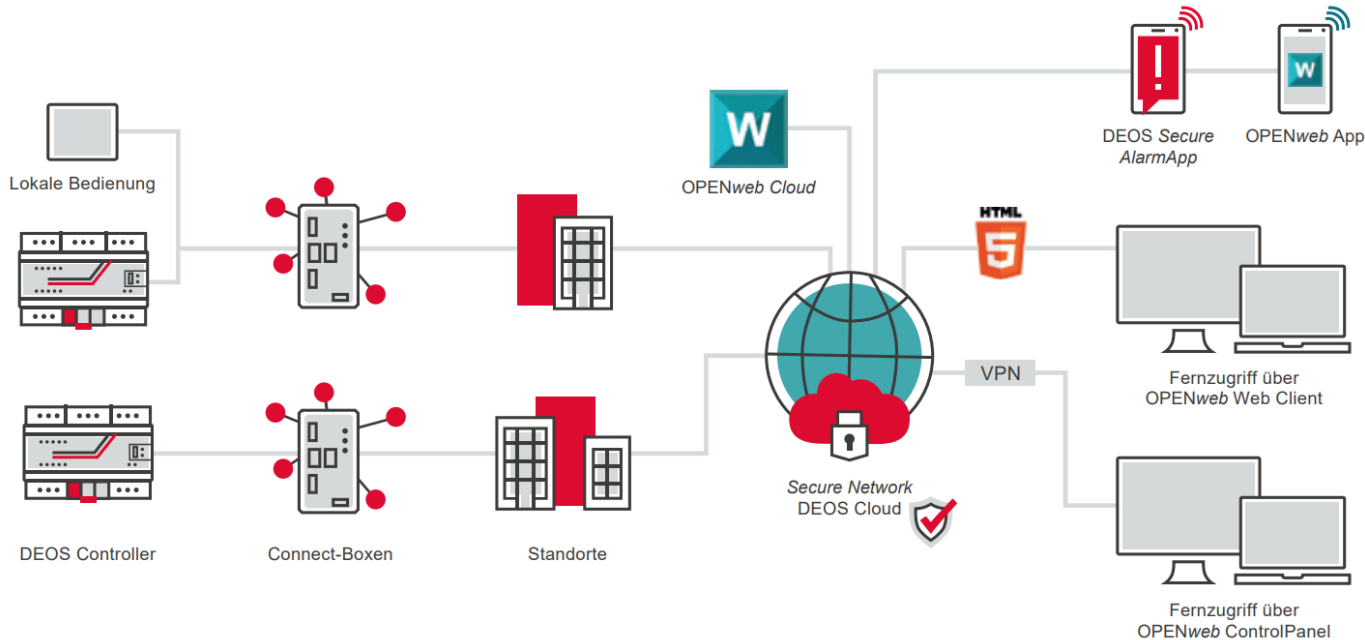
### OPENweb Lokal

- OPENweb in jedem Standort
- Zugriff auf einzelne Standorte über VPN
- Daten liegen lokal auf den jeweiligen Servern
- IT-Fachpersonal erforderlich



# OPENweb Cloud

## MBE in der Cloud – sicher und modern



Ausgezeichnet vom unabhängigen Komitee des Bundesverbands IT-Mittelstand e.V.

DEOS Secure Connect  
DEOS Secure CloudApplications  
OPENweb / OPENweb Cloud

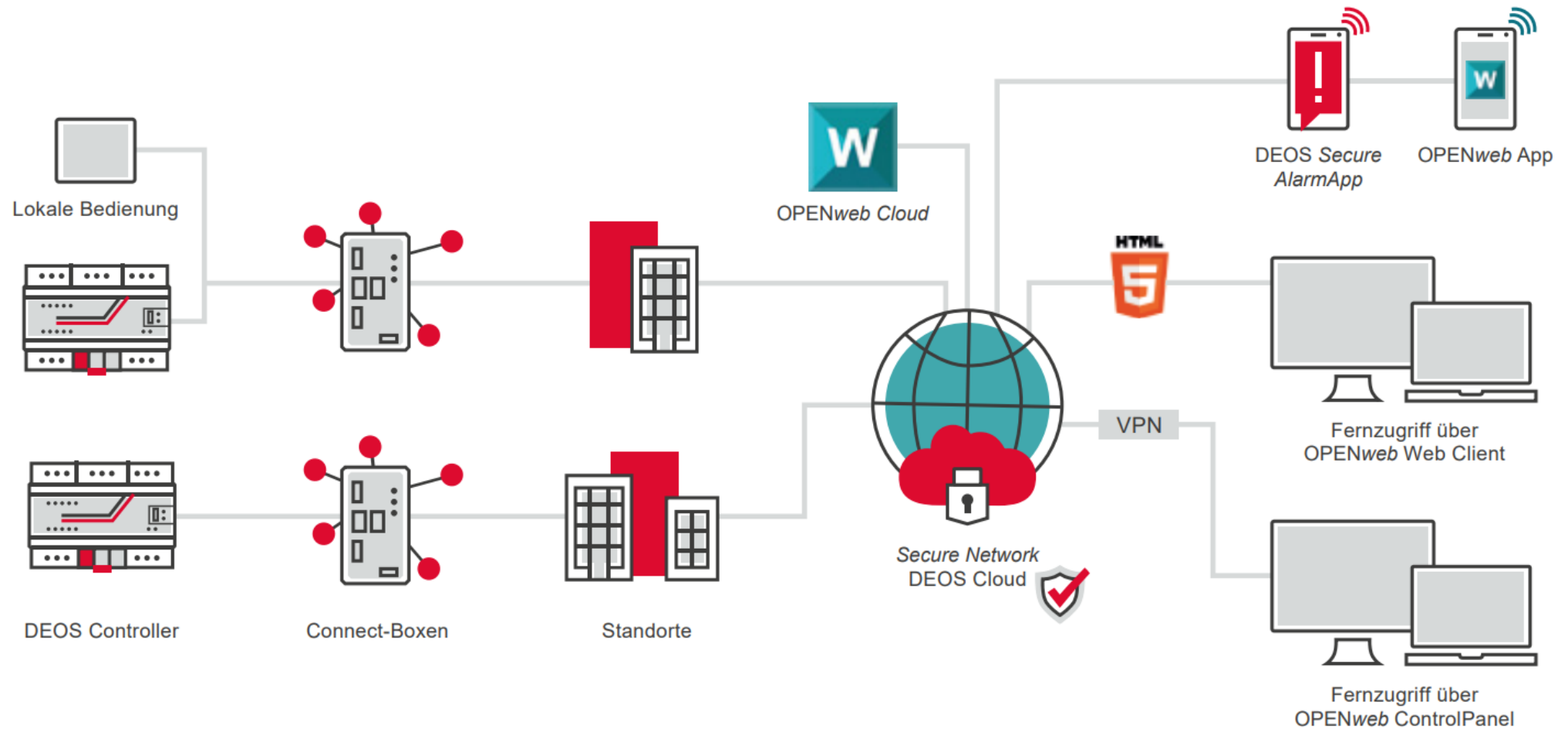
## Warum Cloud?

- ✓ **Flexibilität** durch Lizenzierung nach Datenpunkten – egal ob BACnet, proprietär oder eine entsprechende Kombination
- ✓ **Funktionsumfang:** Trend-Aufzeichnung, Ereignisserver und ECC inklusive
- ✓ **Keine IT-Hardware vor-Ort erforderlich**
- ✓ **Garantierte Verfügbarkeit der Plattform**

**100% Zufriedenheitsgarantie**

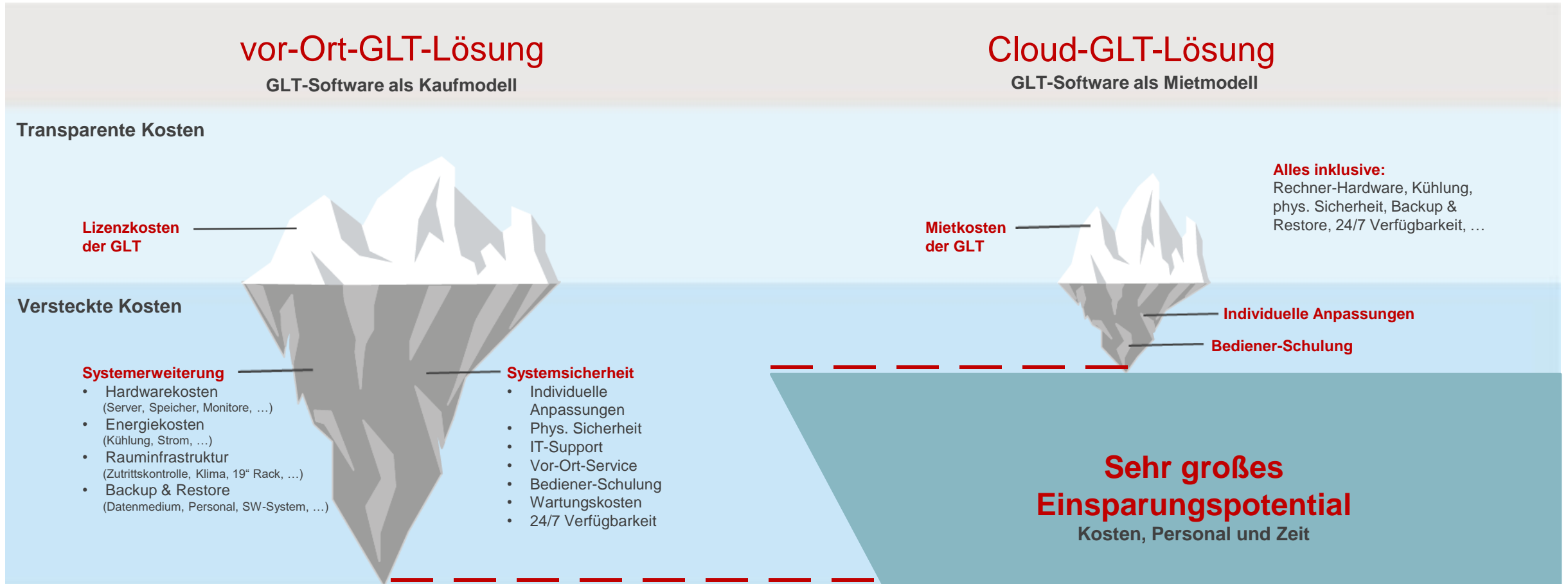
# OPENweb Cloud

## OPENweb Cloud



# OPENweb Cloud

## Investitionsvorteile – vor-Ort-Lösung vs. Cloud-GLT-Lösung





# OPENweb Cloud– Referenzen

Unserer Endkunden und Systempartner sind begeistert



Neue Balan,  
München



## Campus Neue Balan

- 27 Gebäude vernetzt, 240 Mieter
- 20.000 Datenpunkte (mit Fremd-anbindung)
- Energiemonitoring über PBS mit Aufschaltung von 3.000 Zählern



Stadt Nordhorn,  
Niedersachsen



## Stadt Nordhorn

### Stadt Nordhorn

#### Umfang:

- OPENweb Cloud im DEOS Rechenzentrum
- 33 vernetzte Gebäude
- > 5.000 DP
- Mobiler Hausmeister

## Sparkasse Münsterland Ost

- DEOS Gebäudeautomation für über 300 Räume
- 9 vernetzte Filialen und Zentrale
- Cloud GLT zentral im DEOS Rechenzentrum
- Fernaufschaltung für Service und Dienstleistung



Sparkasse  
Münsterland Ost

## Stadt Blaubeuren

#### Umfang:

- DEOS DDC Plattform zur HLK-Regelung mit AlarmApp /Alarmmanagement
- Aktuell 9 vernetzte Gebäude
- Energiemonitoring für 100 Zähler in DEOS pro.Building Suite



Stadt Blaubeuren,  
Baden-Württemberg

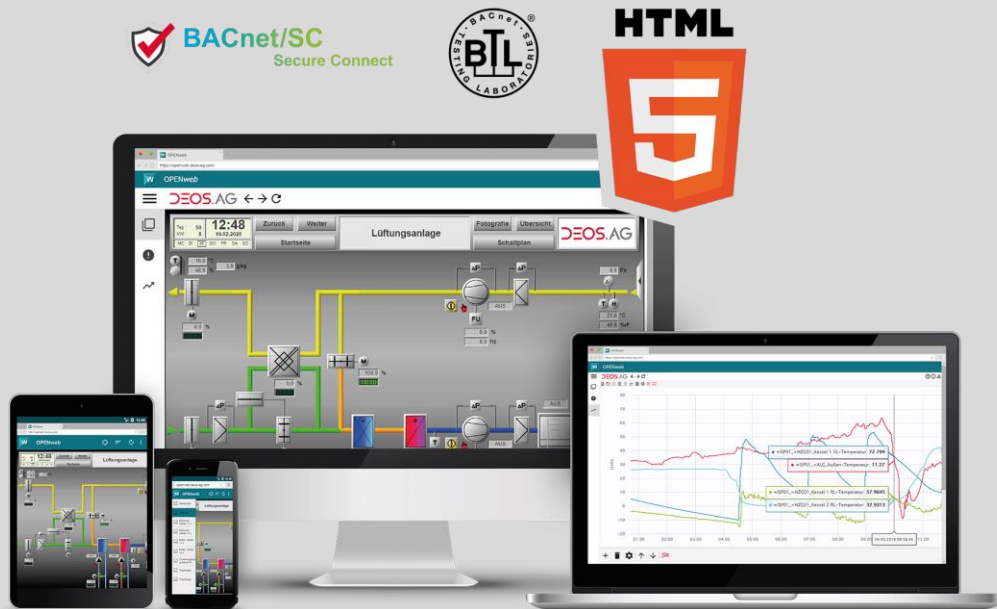




---

# OPENweb

## B-AWS zertifizierte BACnet MBE/GLT mit HTML5 Web Client



### Optimierte Eigenentwicklung

Eigene und praxisorientierte GLT-Entwicklung der DEOS AG, mit über 53 Jahren Branchen- & Felderfahrung.



### Individuell skalierbar

Vom Kleinstprojekt bis hin zu großen und komplexen Projekten deckt OPENweb die gesamte Bandbreite ab.



### Flexibel bedienbar

Bedienen Sie Ihre Anlagen mit dem OPENweb Desktop Client, Web Client (HTML5) oder Android App für Smartphone/Tablet.

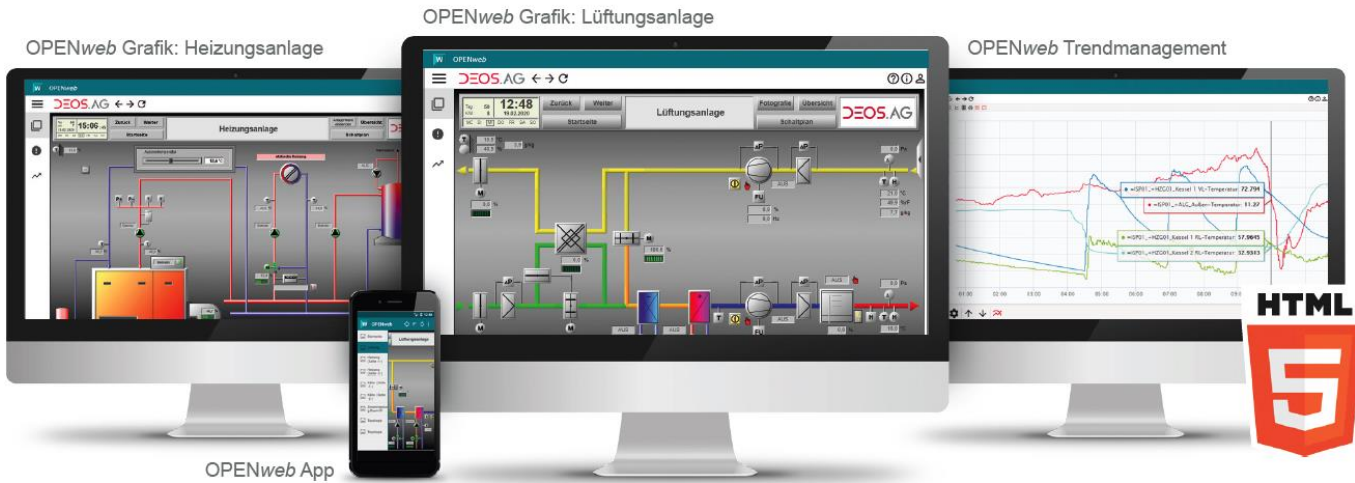


### Einfache Integration

OPENweb überzeugt durch die Vielzahl von standardisierten Protokollen und Schnittstellen für die einfache Integration von Fremdsystemen.

# OPENweb

## Energieeffiziente Steuerung von HLK-Anlagen



- ✓ B-AWS zertifiziert
- ✓ Cloud-ready
- ✓ Flexible Bedienung
- ✓ Innovatives Meldemanagement

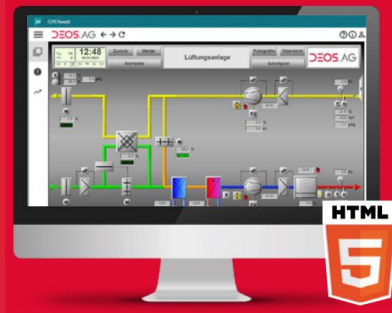
# OPENweb

## Intuitives Bedienkonzept



**Desktop Client**

- Vollumfängliche Bedienung und Konfiguration über das OPENweb ControlPanel



**Web Client**

- Plattformunabhängige Bedienung
  - Anlagengrafiken
  - Meldemanagement
  - Trendmanagement



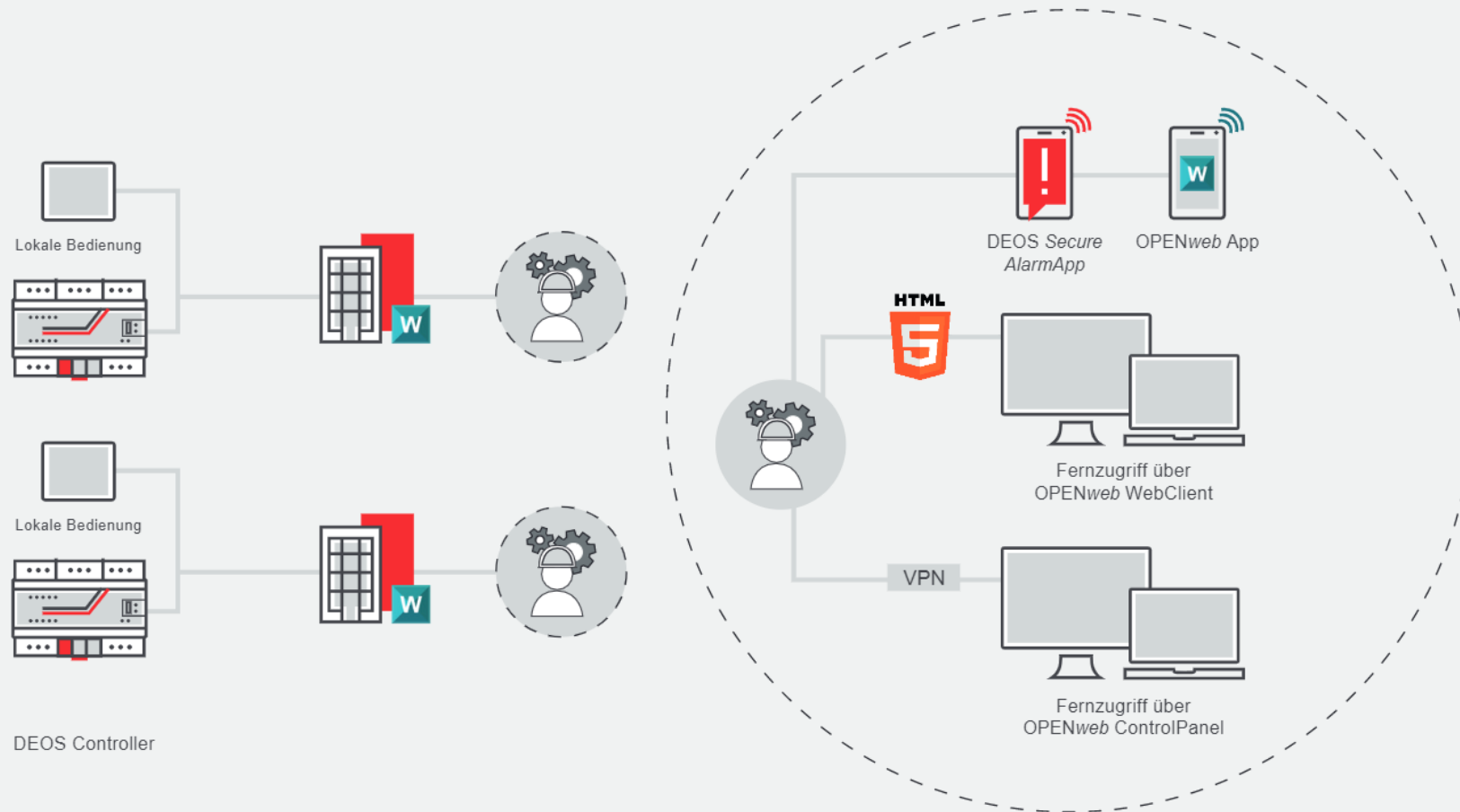
**Mobile App**

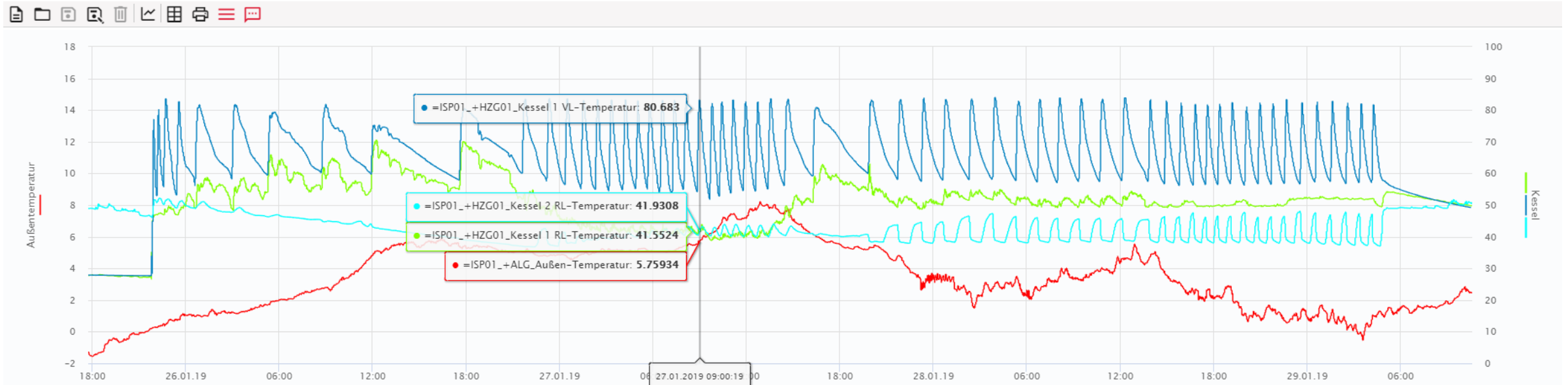
- Steuern und Monitoren Ihrer HLK-Anlagen
- Für Android Smartphones und Tablets



# OPENweb

## Intuitives Bedienkonzept





- ✓ Live-Trending für Inbetriebnahme
- ✓ Mehrere Trenddaten in Rezepten zusammenstellen
- ✓ Vielfältige Werkzeuge wie CSV-Export, Trend-Drucken

# OPENweb

## Funktionsumfang – Modularer Aufbau

### Basisumfang

- Grafische Anlagensvisualisierung
- Meldemanagement
- Trendvisualisierung
- Aufgabenplanung
- Kommunikationstreiber
- Logbuch
- BACnet/SC Node



### Erweiterungsmodule

- Ereignisserver
- ECC-Konfiguration
- API für Drittsysteme
- AlarmApp-Anbindung
- SQL-Anbindung
- Fidelio-Anbindung
- BACnet/SC Hub

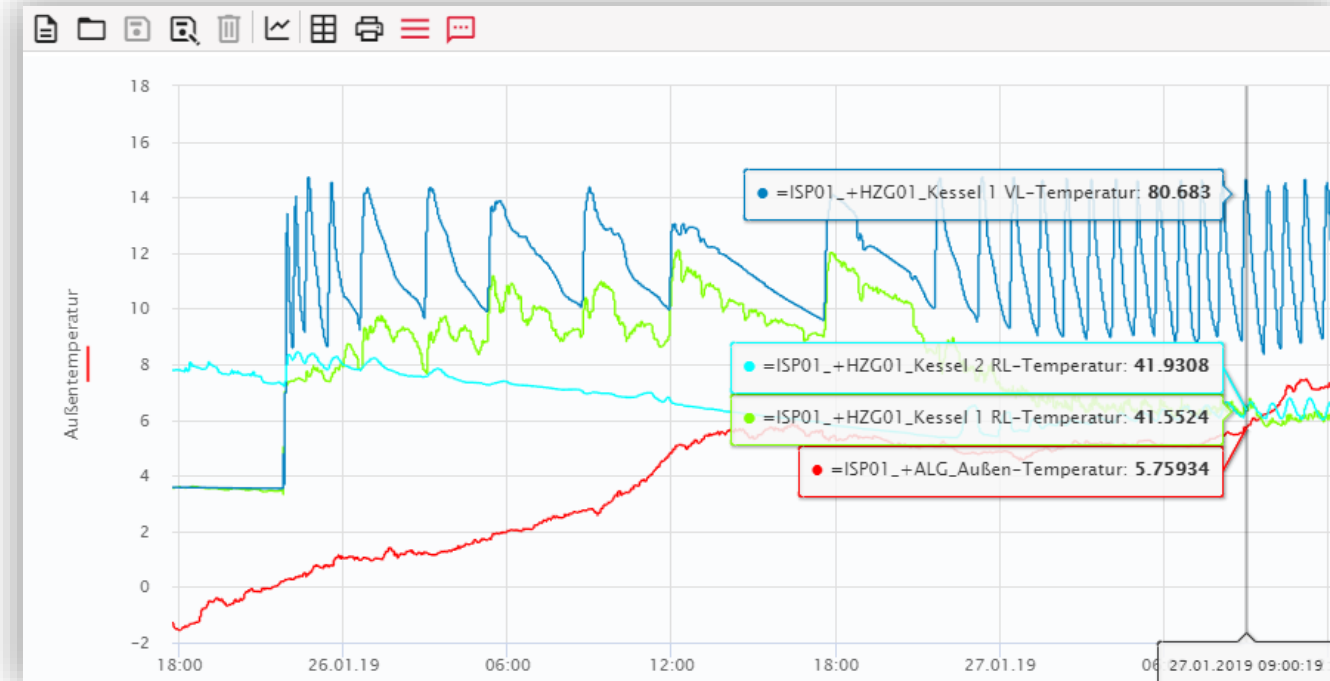


Volle Flexibilität durch individuelle Zusammenstellung des Funktionsumfangs  
– zu jeder Zeit!

Zentrales Modul für die Darstellung und Bearbeitung aller Anlagenmeldungen

### Vorteile

- Analyse einzelner oder mehrerer Trendkurven
- Live-Trending für die Inbetriebnahme
- Bündeln von Trenddatenpunkten in Rezepten für die schnelle Bedienung im Betrieb
- Umfangreiches Tool-Set
  - Diverse Zoomfunktionen, Export, Drucken, Multi-Achsen, ...
- Benutzerbasiertes Zugriffsmanagement
- Automatischer Trend-CSV E-Mail-Versand





Zentrales Modul für die Darstellung und Bearbeitung aller Anlagenmeldungen

### Vorteile

- Umfangreiche Detailinformationen
  - BACnet sowie proprietär
  - Historie je Meldung und Ereignis
  - Informationen zu Weiterleitung und Interaktion
- Modernes Design für schnelle, intuitive Bedienung
- Im WebClient sowie in Desktop App verfügbar

The screenshot displays the DEOS.AG Event Control Center interface. At the top, there is a navigation bar with the DEOS.AG logo and a search bar. Below this, a table titled 'AKTUELLE EREIGNISSE' (Current Events) lists various events with columns for 'Gekommen' (Arrived), 'Quittierstatus' (Receipt Status), 'Gegangen' (Departed), and 'Text' (Text). The table shows several events, some with checkmarks indicating receipt status. Below the table, there is a detailed view of a specific event, showing 'Info:' (Information), 'Instruktionen:' (Instructions), and 'Historie:' (History). The 'Info:' section includes fields for 'Typ' (Type), 'Text', 'Controller', 'Hilfedatei' (Help File), and 'Link'. The 'Instruktionen:' section shows a list of actions with timestamps and user names. The 'Historie:' section shows a list of events with timestamps and user names.

AKTUELLE EREIGNISSE				HISTORIE	
Gekommen ↓	Quittierstatus	Gegangen	Text	Link	Hilfedatei...
07.10.2019 12:01:11	✓	07.10.2019 15:00:12	Dies ist die Meldung zur Sinusfkt Sinus Test-Ordner		
07.10.2019 11:01:15	✓	07.10.2019 12:00:10	Meldung zu Sinus 2 Sinus Test-Ordner		
07.10.2019 11:01:15	✓	07.10.2019 12:00:10	Dies ist die Meldung zur Sinusfkt Sinus Test-Ordner		
04.10.2019 17:53:43	✓	07.10.2019 08:22:03	Die Controller-Gruppe ist nicht erreichbar.		Paradruk...
04.10.2019 14:01:09	✓	07.10.2019 11:00:15	Meldung zu Sinus 2 Sinus Test-Ordner		
04.10.2019 14:01:09	✓	07.10.2019 11:00:15	Dies ist die Meldung zur Sinusfkt Sinus Test-Ordner		
04.10.2019 13:01:16	✓	04.10.2019 14:00:08	Meldung zu Sinus 2 Sinus Test-Ordner		
04.10.2019 13:01:16	✓	04.10.2019 14:00:08	Dies ist die Meldung zur Sinusfkt Sinus Test-Ordner		
04.10.2019 12:01:06	✓	04.10.2019 13:00:06	Meldung zu Sinus 2 Sinus Test-Ordner		
04.10.2019 12:01:06	✓	04.10.2019 13:00:06	Dies ist die Meldung zur Sinusfkt Sinus Test-Ordner		
04.10.2019 11:01:07	✓	04.10.2019 12:00:16	Meldung zu Sinus 2 Sinus Test-Ordner		
04.10.2019 11:01:07	✓	04.10.2019 12:00:16	Dies ist die Meldung zur Sinusfkt Sinus Test-Ordner		
04.10.2019 10:01:08	✓	04.10.2019 11:00:07	Meldung zu Sinus 2 Sinus Test-Ordner		

Info:		Instruktionen:		Historie:	
Typ	Default			Gekommen	Gegangen
Text	Meldung zu Sinus 2 Sinus Test-Ordner			14.10.2019 09:01:15	15.10.2019 09:32:22
Controller	01: DCS.Open			14.10.2019 08:01:15	14.10.2019 09:00:05
Hilfedatei				11.10.2019 12:01:05	14.10.2019 08:00:14
Link				11.10.2019 11:01:07	11.10.2019 12:00:15
04.10.2019 14:01:09		07.10.2019 11:00:15		11.10.2019 10:01:15	11.10.2019 11:00:17
07.10.2019 11:47:14		07.10.2019 11:47:14		10.10.2019 10:01:10	11.10.2019 10:00:14
Administrator		Administrator		09.10.2019 14:01:13	10.10.2019 10:00:10
				09.10.2019 13:01:13	09.10.2019 14:00:13

# OPENweb

## Weiterleitung von Ereignissen

Der **Ereignisserver** übernimmt die Organisation und Verwaltung der Meldungen. Individuelle Nutzerprofile sorgen dafür, dass die Meldung immer an die richtige Stelle gelangt.

- Weiterleitung der Meldungen über SMS, E-Mail, Fax, ESPA-X usw.
- Weiterleitung der Meldungen via Push-Dienst z. B. zur *Secure AlarmApp*
- Meldungen je nach Gruppen zuweisen
- Empfänger der Meldungen je nach Zeitraum individuell definierbar
- Vorlage der Versandinformationen

24/7 informiert!



Mobile Servicekoordination und Alarmbenachrichtigungen

## DEOS *Secure AlarmApp*



## Ereignisserver

Weiterleitung von Meldungen an einzelne Empfänger und Gruppen



E-Mail



SMS

...  
weitere

# OPENweb

## DEOS AlarmApp – mobiles Meldemanagement

- App für mobiles Meldemanagement
- Reduzierte Aufwände für Serviceeinsätze
- Übersichtliche Darstellung mehrere Anlagen pro User

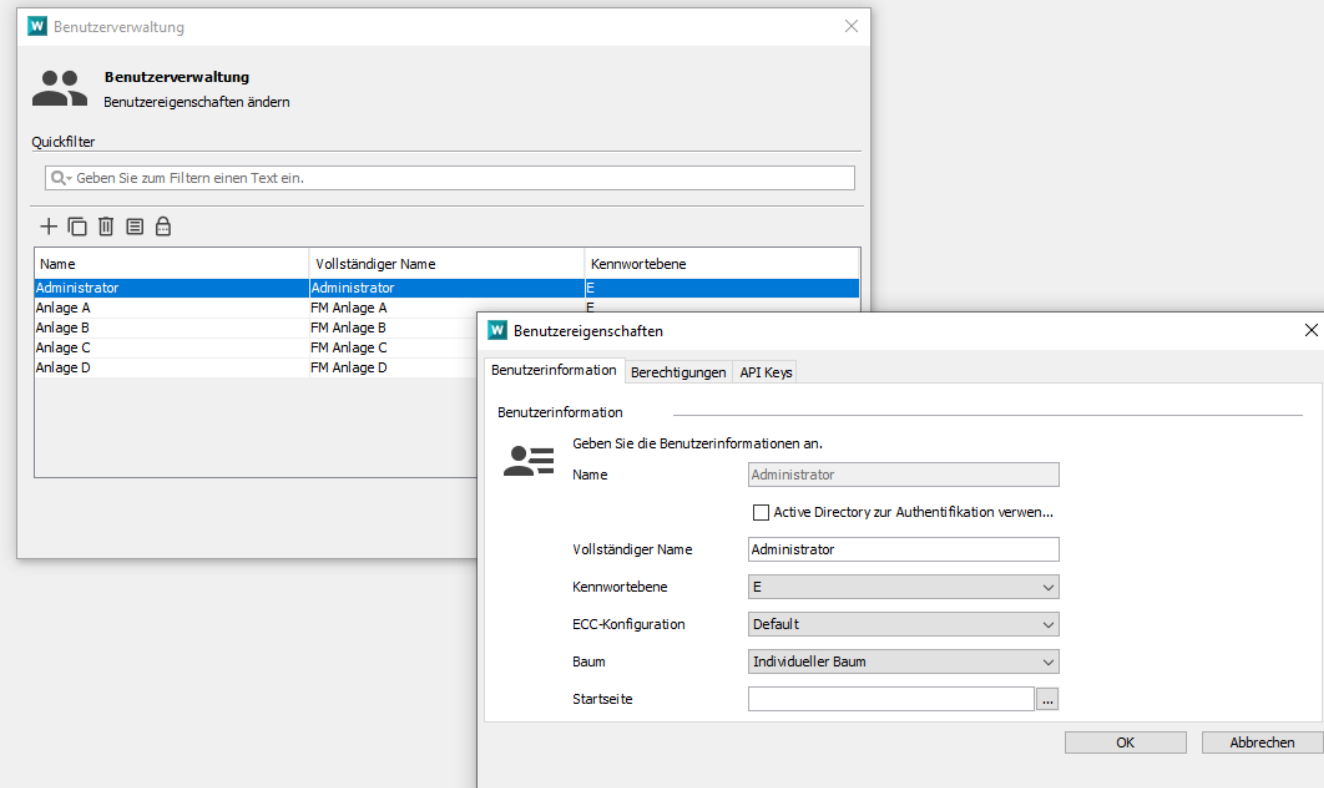
- ✓ Für iOS und Android
- ✓ Verfügt über ein Dashboard mit den wichtigsten Informationen
- ✓ Techniker-Chat

- ✓ Alarmlisten und -details, Anlageninformationen
- ✓ Bidirektionale Kommunikation mit OPENweb
- ✓ Online-Karten Service



#### Umfang

- Benutzerspezifische Berechtigungsstufen
- Zuweisung von individuellen Ansichten
- Anbindung an Active Directory Systeme
- Protokollierung von Benutzerlogins, -logouts und -eingriffen mit Datum, Uhrzeit und Benutzername
- Aufzeichnung von Parameteränderungen mit Datum, Uhrzeit, altem und neuem Wert, die über OPENweb durchgeführt werden





### API-Erweiterung

- API-Anbindung zur Anbindung von Drittsystemen an OPENweb:
  - Auslesen sämtlicher Trenddaten
  - Auslesen von Ereignislisten und Ereignisdetails
  - Quittieren sowie Kommentieren von Störmeldungen (Schreiben)

### SQL-Erweiterung

- Bidirektionaler Datenaustausch über integrierten SQL-Server
- Datenaustausch erfolgt über ODBC-Schnittstelle
- Datenpunkten aus beliebigen Projekten frei auswählbar
- Aktualisierungsintervall für jeden Datenpunkt individuell einstellbar

### FIAS-Erweiterung

- Anbindung (via BACnet gemäß ISO 16484-5) des Fidelio Hotelbuchungssystems
- Bereitstellung der Informationen zur Zimmerbelegung (Check-In, Check-Out usw.) als BACnet Objekte
- Pro Raum wird ein BACnet Object (Multistate) verwendet

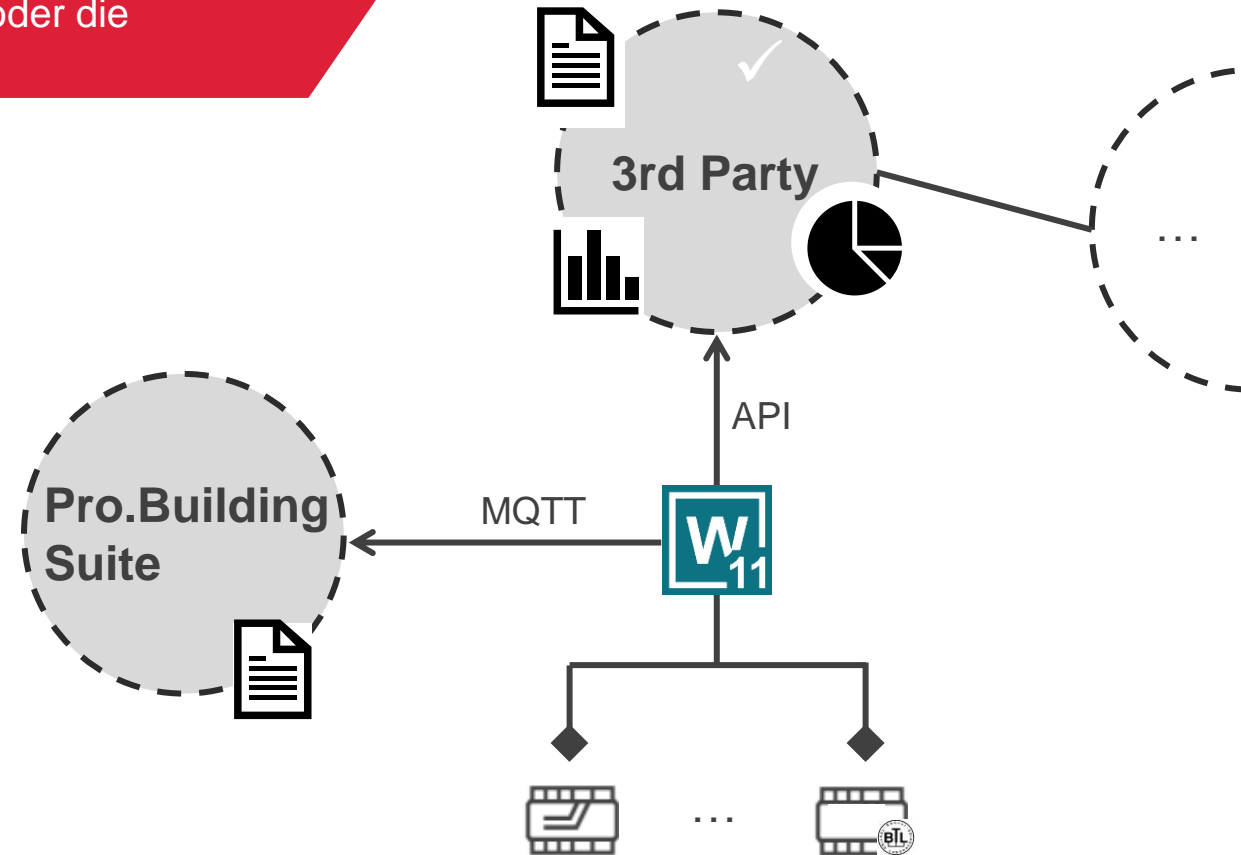
# OPENweb

## API-Erweiterung für Trenddaten

Übertragung von Trenddatenpunkten aus OPENweb an Drittsysteme oder die DEOS pro.Building Suite

- API-Anbindung zur Anbindung von Drittsystemen an OPENweb:
  - Auslesen von Trenddatenpunkten und deren Zeitreihen
  - MQTT-Anbindung an die DEOS pro.Building Suite für das Erstellen von Berichten

Zur Anbindung an z. B. Energiemonitoring-Software – Mehrwerte durch Vernetzung!



# OPENweb

## Alle Funktionen auf einen Blick

- Langzeit-Datenspeicherung
- Meldemanagement
- Ereignis-Weiterleitung
- Trendvisualisierung
- Anbindung an Drittsysteme
- Automatische Jobs
- Benutzerverwaltung
- BACnet Browser und Viewer
- Datenpunkthistorie
- Desktop-Benachrichtigungen
- Mobile App
- Systemintegration
- BACnet/SC



Fragen?