



## BACnet/SC Secure Connect

# Mit BACnet/SC die GA sicherer machen

## Verschlüsselte Kommunikation über BACnet/SC in Automations- und Managementebene

Nach der BACnet/SC zertifizierten Automationsstation (OPEN.WRX AS) ist nun auch die DEOS GLT OPENweb für BACnet Secure Connect (BACnet/SC) zertifiziert worden. Damit zählt DEOS weltweit zu den wenigen und ersten MSR-Lösungsherstellern, die eine BACnet/SC-Gesamtlösung bieten.

Mit BACnet/SC wird ein neues Zeitalter der modernen IT-Infrastruktur eingeläutet. So ist es endlich möglich, die weltweit rund 25 Millionen installierten BACnet Geräte aufgrund der 100%igen Kompatibilität zu bereits bestehenden BACnet IP oder BACnet MS/TP Netzwerken zu verschlüsseln. Aufwendige BBMD-Konfigurationen, statische IP-Adressen oder unverschlüsselte Telegramme gehören ab jetzt der Vergangenheit an. Mit BACnet/SC lassen sich Segmente, Netzwerke, Gebäude oder sogar ganze Liegenschaften einfach und sicher miteinander verbinden.

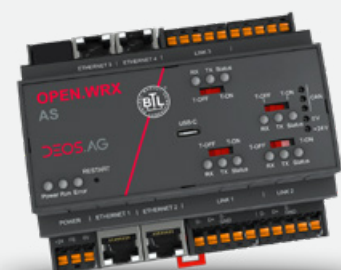
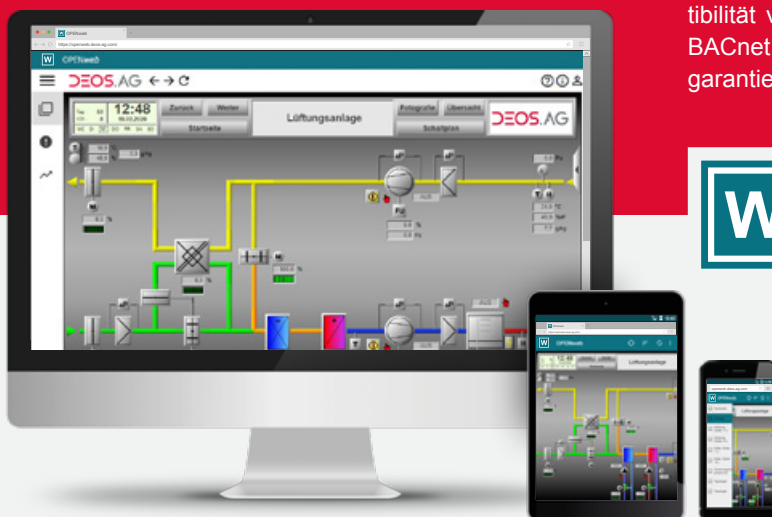
### Kompatibilität zum B-SCHUB Profil hergestellt

Das DEOS Expertenteam ist stolz darauf, als Pioniere voranzugehen und weltweit die erste Automationsstation mit einer BACnet/SC Zertifizierung anzubieten. Für uns stand stets die standardisierte Vernetzung über BACnet, die zugleich eine hohe Interoperabilität bietet, im Fokus.

So haben wir den gesamten Funktionsumfang von BACnet/SC implementiert:

- BACnet/SC Node
- BACnet/SC Primary Hub & Failover Hub

Die Hub-Funktionalität ist zusätzlich durch die Kompatibilität von OPEN.WRX AS und OPENweb zum neuen BACnet Profil BACnet Secure Connect Hub (B-SCHUB) garantiert.



## Features der BACnet/SC Zertifizierung

BACnet/SC Funktionen gebündelt in einem Gerät – einsetzbar als ...

### ... Node

OPENweb und OPEN.WRX AS sind als einfache BACnet/SC Teilnehmer in einem BACnet/SC Netzwerk einsetzbar. So ist ein nahtloses Einfügen in ein bestehendes BACnet/SC Netzwerk möglich.

### ... Primary Hub

Der Primary Hub ist im BACnet/SC Netzwerk das Gerät, welches die Kommunikation im Netzwerk zwischen allen BACnet/SC Teilnehmern managed. In jedem BACnet/SC Netzwerk muss es genau einen Primary Hub geben.

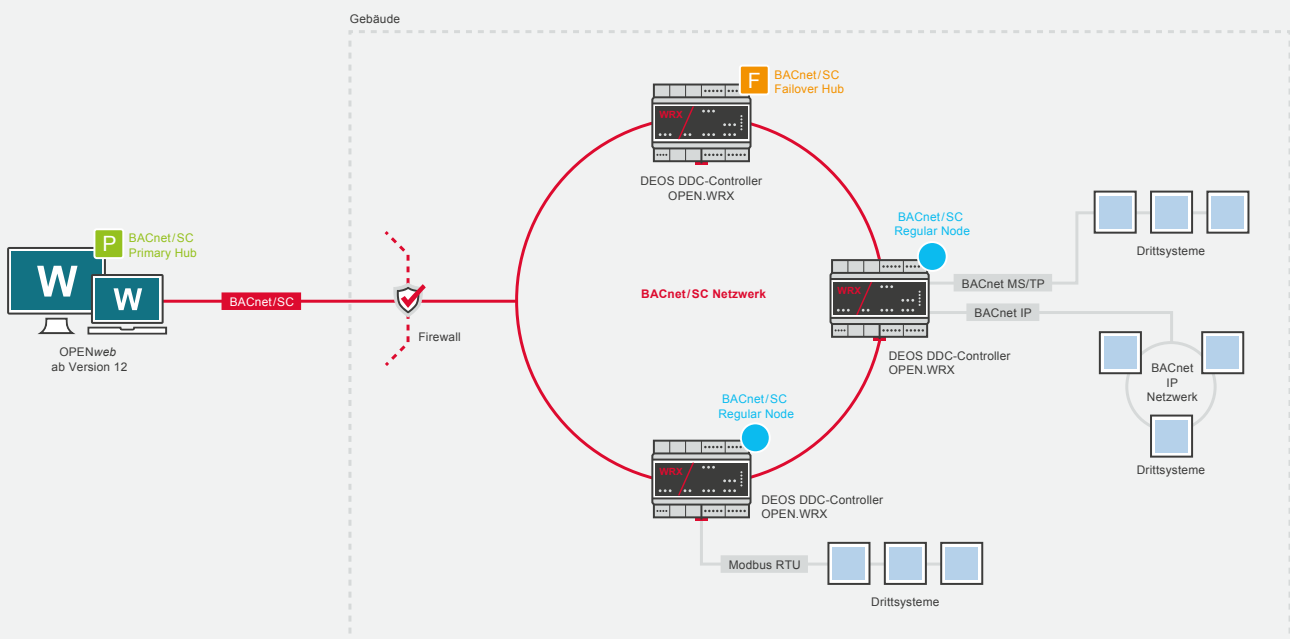
### ... Router zwischen BACnet IP oder MS/TP und BACnet/SC Netzwerken

Durch den Einsatz des OPEN.WRX ist das Routing von einem unverschlüsselten in ein verschlüsseltes BACnet/SC Netzwerk mit nur einem Klick erledigt. Dazu muss lediglich BACnet/SC auf der OPEN.WRX AS aktiviert werden. Die Programmierung von BACnet Server- und BACnet Client-Anbindungen erfolgt wie bisher. Besonders durch die 4 integrierten Ethernet- und die 3 integrierten RS485-Schnittstellen bietet der OPEN.WRX noch mehr Flexibilität bei der Vernetzung von BACnet IP und MS/TP Geräten.

### ... Failover Hub

Der Failover Hub ist im BACnet/SC Netzwerk das Gerät, welches das Management der Kommunikation im Netzwerk automatisch übernimmt, wenn der Primary Hub ausfällt. In BACnet/SC Netzwerken kann auf diese Weise die Ausfallsicherheit erhöht werden. Der Einsatz eines Failover Hubs ist in BACnet/SC Netzwerken optional.

## Beispielhafter Aufbau eines BACnet/SC-Netzwerks mit DEOS B-AWS OPENweb und Automationsstation OPEN.WRX AS



Folgen Sie uns in den sozialen Netzwerken und bleiben Sie immer informiert.