

Systemoffen und Leistungsstark

BACnet Kompaktregler OPEN 600 EMS basic24

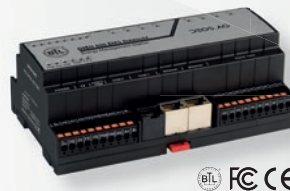
Die neue Produktvariante auf Basis der OPEN 600 EMS (DDC) ist als preiswerter Controller für kleine HLK-Anlagen ausgelegt. Auch als BACnet Einzelraumregler ist diese DDC ideal einsetzbar. Die Automationsstation besitzt 24 integrierte digitale und analoge Ein- und Ausgänge und ist für diese Anwendungsbereiche optimal wirtschaftlich ausgelegt.

Durch die Kommunikation über BACnet IP ist diese Automationsstation sowohl in bestehende Gebäude und Liegenschaften als auch in Neuprojekten ideal einsetzbar. Für den Betrieb von HLK-Anlagen und Einzelräumen sind der sichere Fernzugriff und die Fernüberwachung über den integrierten grafischen HTML5 Webserver einfach möglich. Die Darstellungen erfolgen dabei in der gewohnten Qualität (Full-HD-Auflösung).

- ✓ Für kleine HLK-Anlagen - als Stand-alone sowie im Verbund - und Einzelraumregelung
- ✓ Bis zu 60 % schnellere Programmierung über DEOS Projektierungssoftware FUP XL
- ✓ Preisgünstiger BACnet Kompaktregler mit analogen und digitalen IOs
- ✓ Ideal für bestehende Gebäude und Liegenschaften sowie für Neuprojekte
- ✓ Inklusive Full-HD grafischer HTML5 Webserver mit GLT Funktionen
- ✓ BTL gelistet (B-BC Profil) sowie vorhandenen AMEV Testat (Profil B)

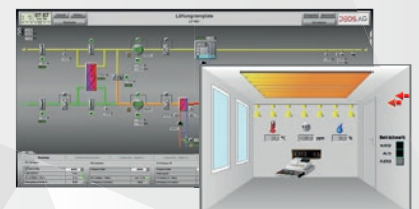


Sicherer Fernzugriff per Internet Webserver



OPEN 600 EMS basic24

BACnet
 MODBUS
 KNX
 M-Bus



Für kleine HLK-Anlagen und BACnet Einzelraumregelung

Systemoffen und Leistungsstark

BACnet Kompaktregler OPEN 600 EMS basic24

Die **OPEN 600 EMS basic24** (DDC) nutzt die Systemoffenheit der gesamten DEOS OPEN EMS Plattform (GLT, Energiemanagement etc.) und fügt sich nahtlos in das DEOS Gesamtkonzept für intelligente Gebäude ein.

Die OPEN 600 EMS basic24 ist als nativer **BACnet Building Controller (B-BC)** konzipiert, für den vielfältigen Einsatz in Hotels, Bürogebäuden, Universitäten, Museen usw.

Native
BACnet
 BTL-zertifiziert (B-BC Profil)

Die **grafische Bedienung** (in Full-HD) der Anlagen **mit GLT Funktionen** erfolgt über den integrierten Webserver **OPENview**. Mit der auf HTML5 basierenden Technologie können Sie jeden beliebigen Browser sowie mobile Endgeräte nutzen.

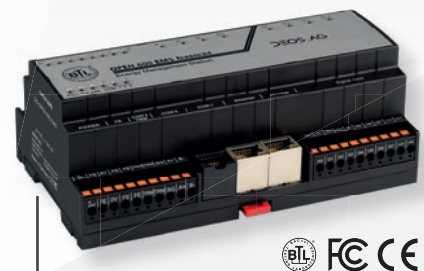
Grafische Bedienung:
OPENview
 intuitiv bedienbar

Mit der freien Programmierung haben Sie größtmögliche Flexibilität in Ihrem Projekt. Gleichzeitig bieten wir Ihnen eine umfangreiche Makrobibliothek und vorgeprüfte Templates, für eine kostensparende Projektierung.

Nutzung von
Makros & Templates
 aus den DEOS-Bibliotheken

Technische Highlights

- 24 integrierte Ein- und Ausgänge on board
- BACnet IP sowie MS/TP Unterstützung
- Bis zu 250 BACnet Objekte
- Protokolle: BACnet, M-Bus, MODBUS, KNX, ...
- Schnittstellen: 2xRJ45, RS232, RS485
- Integrierter 2. Ethernet-Port für die einfache serielle Verkabelung (Daisy Chain)
- Frei parametrierbare Status LEDs (rot/grün)
- SMS und Email Versand direkt vom Controller
- Dokumentation direkt auf dem Controller



OPEN 600 EMS basic24

- 8 analoge & 8 digitale Eingänge
- 4 analoge & 4 digitale Ausgänge